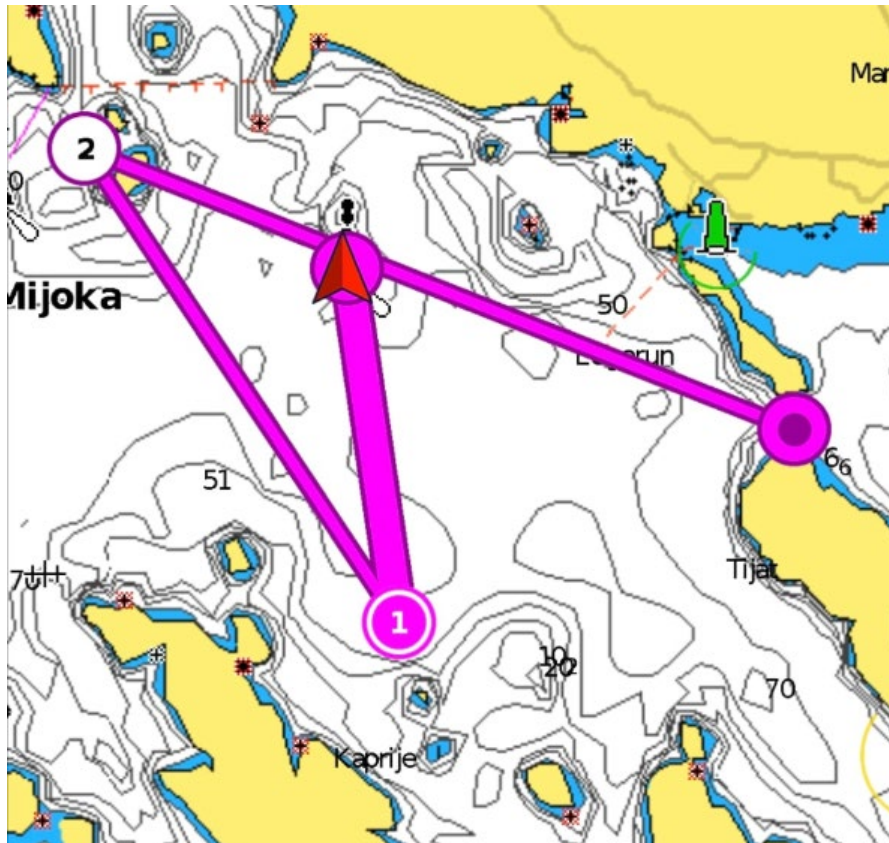


Vyhláška závodní komise č. 6

Dráha nejbližší navigační rozjíždky bude následující:

- start poblíž izolovaného nebezpečí Greben Bacvica 43°45'N 15°42'E mezi lodí ZK a bóji
- značka dráhy – zelená návětrná bóje pravobokem ve vzdálenosti cca 2 NM
- značka dráhy – ostrov Drazemanski veli 43°45'N 15°40'E pravobokem
- cíl v prostoru Logorunska vrata 43°44'N 15°45'E mezi lodí ZK a bóji



ilustrativní obrázek

Greben Bacvica, dne 2. 6. 2026 14:15
Roman Vašík, za závodní komisi