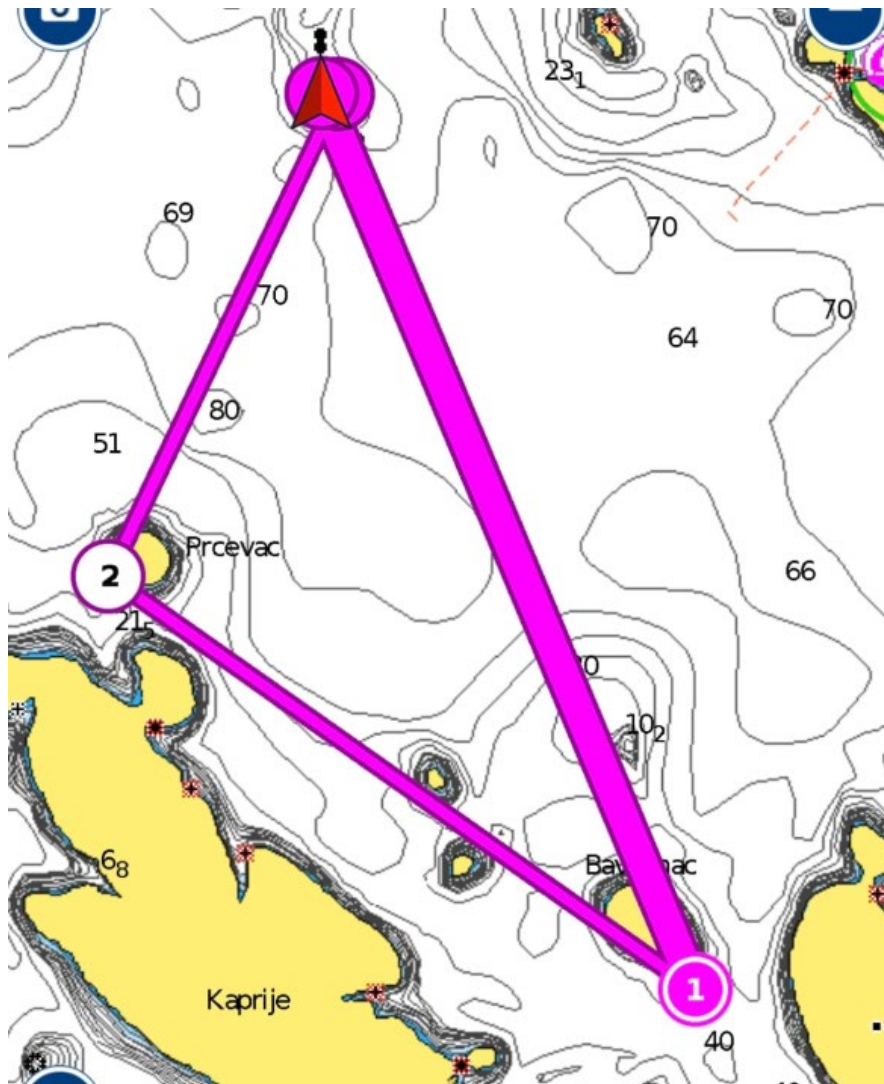


Vyhlaška závodní komise č. 5

Dráha nejbližší navigační rozjíždky bude následující:

- start poblíž izolovaného nebezpečí Greben Bacvica 43°45'N 15°42'E mezi lodí ZK a bójí
- značka dráhy – ostrov Bavljenac 43°42'N 15°44'E pravobokem
- značka dráhy – ostrov Prcevac 43°43'N 15°41'E pravobokem
- cíl v prostoru startu této rozjíždky mezi lodí ZK a bójí



ilustrativní obrázek

Jezera, dne 2. 6. 2026 11:57
Roman Vašík, za závodní komisi