

VYHLÁŠKA - NOTICE

Pořadí vyhlášky / Nr.

1

Čas zveřejnění / Time of posting

10:20

Datum zveřejnění / Date of posting

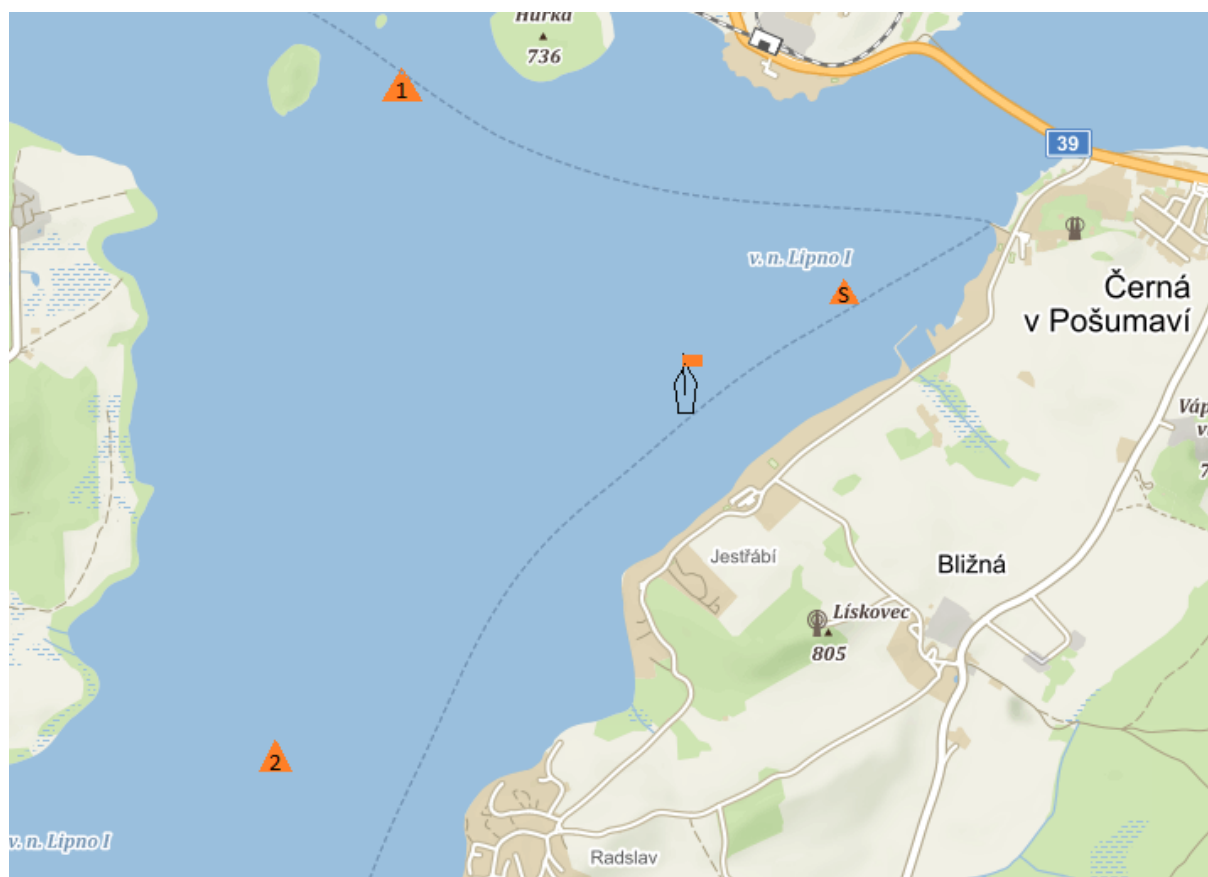
10.09.2021

Vydal / Issued

Garant ČSJ / CSA representative

PLÁN NA 10.9.2021 / INTENTION OF RC FOR 10/09/2021

(approx. position of marks of Long-Distance Race / přibližná pozice značek dálkové rozjízdky)



1. Warning signal of the Long-Distance Race will not be before 14:00.

(Vyzývací znamení dálkové rozjížděky nebude dáno dříve než v 14:00.)

2. **Start:** Starting procedure will be according to instruction 7.1. At starting signal the pathfinder (race committee rib with flag "G" ICS) will start to open the starting line in the direction from the port end starting mark (orange tetrahedron) to starboard end starting mark (race committee signal vessel with orange flag). Boards may pass behind the stern of pathfinder. Boards who did not sail behind the stern of pathfinder and port end starting mark (orange tetrahedron) will be scored DNS. After 5 minutes from starting signal the flag "G" ICS on pathfinder will be lowered. Boards who did not start after 5 minutes from starting signal will be scored DNS.

***Start:** Startovní procedura bude probíhat v souladu s instrukcí 7.1 plachetních směrnic. V okamžiku startovního znamení otevírač (člun závodní komise označený vlajkou „G“) začne otevírat startovní čáru ve směru od levé startovní značky (oranžový jehlan) k pravé startovní značce (lod' závodní komise s oranžovou vlajkou). Boardy od tohoto okamžiku mohou proplouvat za zádí otevírače. Boardy, které neproplují mezi zádí otevírače a levou startovní značkou (oranžový jehlan) budou hodnoceny DNS. Po uplynutí 5 minut od startovního znamení stáhne otevírač vlajku „G“. Boardy, které neodstartovaly do 5 minut budou hodnoceny DNS.*

3. **The Course:** start – 1 (orange tetrahedron anchored close by Tajvan island) – 2 (orange tetrahedron anchored in line between Radslav and Račín bay) – s (orange tetrahedron anchored in front of the WindyPoint Beach) – finish (ringing on bell on Windypoint) Marks 1 and 2 should be passed left to port. Mark s should be left to starboard. If the race committee is unable to identify who ringed the bell first the finishing order will be taken from the rounding of the mark s.

Trat': start – 1 (oranžová bóje umístěná jižně od ostrova Tajvan) – 2 (oranžová bóje umístěná cca na spojnici Račínské zátoky a osady Radslav) – s (oranžová bóje umístěná těsně před pláží Windypoint) - cíl (zazvonění na zvonec umístěném na pláži Windypoint). Značky 1 a 2 mají být minuty levobokem. Značka s má být minuta pravobokem.

4. CHANGE TO SI 6 (CLASS FLAGS) / ZMĚNA INSTRUKCE 6 (TŘÍDOVÉ VLAJKY):

Windsurfer class flag will be white with red cross and symbols of class. / *Vlajka třídy Windsurfer bude bílá, s červeným křížem a symboly třídy.*

Václav Brabec (brabec@sailing.cz / 603570367)

Mod2